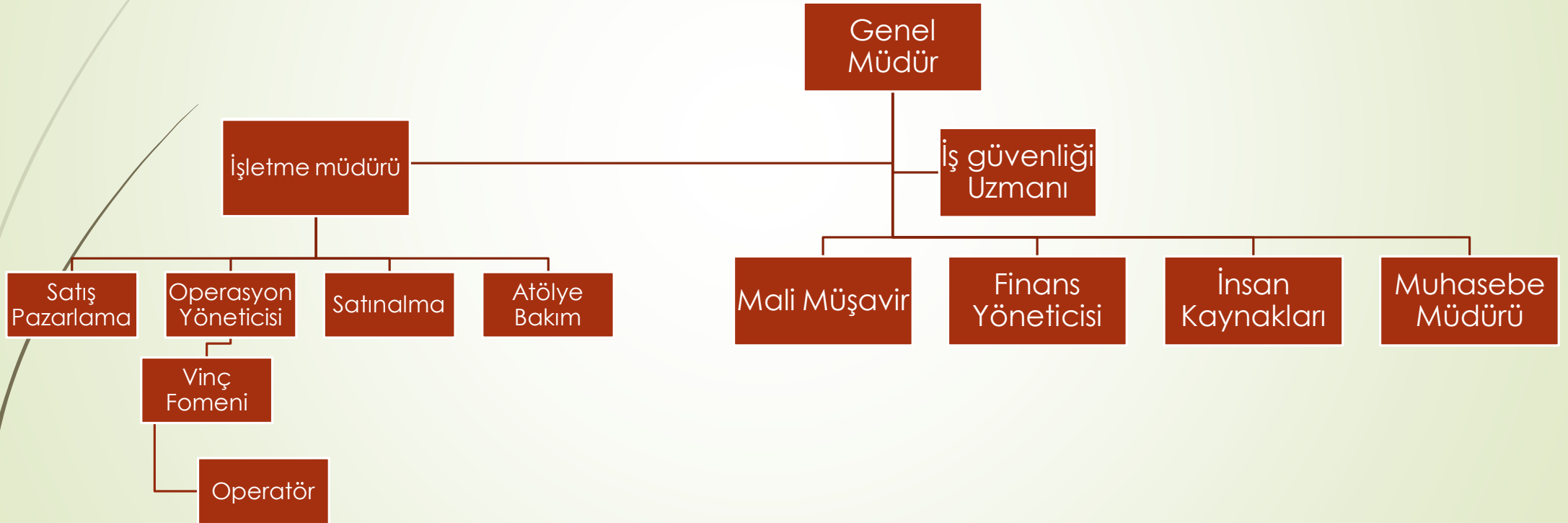


1

ÜNAL VINÇ

ORGANİZASYON ŞEMASI





PALETLİ VİNÇLER

TELESKOPIK VİNÇLER

TELESKOPIK VİNÇLAR	TONAJ	ADET
LİEBHERR	700 TON	1 ADET
LİEBHERR	500 TON	2 ADET
LİEBHERR	300 TON	4 ADET
LİEBHERR	250 TON	2 ADET
LİEBHERR	200 TON	4 ADET
LİEBHERR	160 TON	2 ADET
LİEBHERR	120 TON	2 ADET
LİEBHERR	100 TON	4 ADET
LİEBHERR	90 TON	4 ADET



PALETLİ VİNÇLER

PALETLİ VİNÇLER	TONAJ	ADET
LİEBHERR	600 TON	1
LİEBHERR	400 TON	1
LİEBHERR	200 TON	2
LİEBHERR	180 TON	2



Hİ-UP VİNÇLER TAMBURLU

Hİ UP VİNÇLER TAMBURLU	TONAJ	ADET
HİDROKON	140 TON KAPASİTELİ ÇİFT KIRMA	2 ADET
HİDROKON	120 TON KAPASİTELİ ÇİFT KIRMA	8 ADET
HİDROKON	100 TON KAPASİTELİ ÇİFT KIRMA	6 ADET
HİDROKON	95 TON KAPASİTELİ ÇİFT KIRMA	5 ADET
HİDROKON	80 TON KAPASİTELİ ÇİFT KIRMA	13 ADET
HİDROKON	55-60 TON KAPASİTELİ ÇİFT KIRMA	3 ADET
HİDROKON	45 TON KAPASİTELİ ÇİFT KIRMA	12 ADET



Hİ UP VİNÇLER KASA UZATMALI VE TAMBURLU	TONAJ	ADET
HİDROKON	35 TONLUK ÇİFT KIRMA	23 ADET
HİDROKON	30 TONLUK	6 ADET



ARAÇ ÜSTÜ SEPETLİ PLATFORM	TONAJ	ADET
HİDROKON	22 MT	8 ADET
HİDROKON	27 MT	6 ADET
HİDROKON	36 MT	4 ADET
HİDROKON	42 MT	4 ADET



MANLİFT VE FORKLİFT

EKLEMLİ PLATFORMLAR	TONAJ	ADET
HAULOTTE	41 MT DİZEL EKLEMLİ	5 ADET
HAULOTTE	26 MT DİZEL EKLEMLİ	8 ADET
HAULOTTE	18 MT DİZEL EKLEMLİ	6 ADET
HAULOTTE	16 MT DİZEL EKLEMLİ	6 ADET
HAULOTTE	15 MT AKÜLÜ EKLEMLİ	10 ADET

MAKASLI PLATFORMLAR	TONAJ	ADET
HAULOTTE	18 MT MAKASLI DİZEL	6 ADET
HAULOTTE	18 MT MAKASLI AKÜLÜ	10 ADET
HAULOTTE	16 MT MAKASLI AKÜLÜ	10 ADET
HAULOTTE	10 MT MAKASLI AKÜLÜ	10 ADET
HAULOTTE	12 MT MAKASLI AKÜLÜ	10 ADET



NAKLİYE GRUBU

NAKLİYE ARAÇLARIMIZ	TONAJ	ADET
TIR	25-250 TON	24 ADET
HİDROLİK PLATFORM	6X4, 300 TON	1 ADET
HİDROLİK DORSE	8 AKS, 120 TON	4 ADET
LOWBED	25-80 TON	10 ADET
KANAT DORSESİ	-	5 ADET
STANDART UZATMALI SALKASA	-	28 ADET



**Firmamız tarafından son 5 yılda
çalıştığımız ve devam eden projeler;**

➤ AKKUYU NÜKLEER GÜÇ SANTRALİ PROJESİ

ÇALIŞTIĞIMIZ FİRMALAR

- IC İÇMAK İNŞ. MAKİNE TİC. VE LOJİSTİK A.Ş.
- IC İÇTAŞ İNŞAAT SANAYİ VE TİCARET A.Ş.
- AKKUYUTST ENDÜST.ÜRETİM İNŞ. VE TİC. LTD.ŞTİ.
- GERBER YAPI İNŞAAT A.Ş.
- DGN DENİZCİLİK TAAHHÜT İNŞAAT MADEN SAN.VE TİC.A.Ş.
- ÖZALTIN İNŞAAT TİCARET VE SANAYİ A.Ş.
- ÖZERDEM ÇELİK OTO. DEM. İNŞ.TUR.YAT.SAN.TİC.LTD.ŞTİ.
- JOİNT-STOCK COMPANY MONTAZNO-STROİTELNOYE UPRAVLENİYE NO:90 A.Ş. MERKEZİ RUSYA
- KG PREFABRİK - HİKMET KARTAL
- CENGİZ İNŞAAT SAN. TIC. A.Ş. / AKKUYU NGS ŞANTIYESİ
- BOREAS GLOBAL LOJİSTİK TİC. LTD. ŞTİ.

► CENAL ELEKTRİK ÜRETİM A.Ş.

Cenal Elektrik A.Ş. 2X660 MW Enerji Santrali Yatırımı /2013 – 2019 yılı hala devam eden proje

25-35 Tonluk Hi-Up Vinç	= 2 Adet	200 Tonluk Mobil Vinç	= 1 Adet
45 Tonluk Hi-up Vinç	= 4 Adet	300 Tonluk Mobil Vinç	= 1 Adet
75 Tonluk Hi-up Vinç	= 1 Adet	500 Tonluk Mobil Vinç	= 1 Adet
80-90 Tonluk Hi-up Vinç	= 1 Adet	3 Tonluk Forklift	= 1 Adet
100 Tonluk Mobil Vinç	= 1 Adet	10 Tonluk Forklift	= 2 Adet
120 Tonluk Hi-up Vinç	= 4 Adet	Makaslı Platform	= 5 Adet
160 Tonluk Mobil Vinç	= 2 Adet		

► CEEC ZTPC

Cenal Elektrik A.Ş. 2X660 MW Enerji Santrali Yatırımı / 2013 – 2018

25-35 Tonluk Hi-Up Vinç	= 2 Adet	200 Tonluk Mobil Vinç	= 1 Adet
45 Tonluk Hi-up Vinç	= 2 Adet	Paletli 180 Tonluk Vinç	= 1 Adet
75 Tonluk Hi-up Vinç	= 1 Adet	Paletli 300 Tonluk Vinç	= 1 Adet
80-90 Tonluk Hi-up Vinç	= 2 Adet	Paletli 600 Tonluk Vinç	= 1 Adet
100 Tonluk Mobil Vinç	= 1 Adet		
160 Tonluk Mobil Vinç	= 1 Adet		

Cenal Elektrik A.Ş. 2X660 MW Enerji Santrali Yatırımı Projesinde Çalıştığımız diğer firmalar ;

- KRONMAN İNŞAAT MÜH.NAK.SAN.TİC.LTD.ŞTİ.
- SUPERLİT BORU SANAYİ A.Ş.
- DKZ ELEKTİRİK MÜH. LTD. ŞTİ.
- TEKNOFOR İNŞAAT TAAH.LTD.ŞTİ.
- SEDAŞ İNŞAAT A.Ş.
- ENDEM İNŞAAT SAN.TİC.A.Ş.
- TORUN ZEMİN İNŞ. SAN. TİC. AŞ.
- PRAMİT YAPI LTD. ŞTİ.
- YILMAZ İNŞAAT SAN.VE TİC.LTD.ŞTİ.
- C.S.S. İNŞAAT LTD.ŞTİ.
- CEMRE TERSHANESİ GEMİ İNŞ.SAN.A.Ş.
- MÜHA NAKLİYAT HARF. TUR. İNŞ. KİM. SAN. TİC. LTD. ŞTİ.
- BME EYÜBOĞLU İNŞ.GIDA HAY.İTH.İHR.SAN.VE TİC.LTD.ŞTİ.
- BARAN KAYA İNŞ. HARF. TAAD. MAD. GID. SAN. TİC .AŞ.
- AKCAN İNŞAAT TURİZM SAN. TİC. A.Ş.
- UNİTEK İNŞAAT SAN.TİC.A.Ş.
- SOMA ÇİMENTO FABRİKASI ŞANİYESİ SOMA / MANİSA

► **TERBAY İNŞ.MİM.MÜH.ENDS.TURZ. SAN.VE TİC.AŞ.**

Tübrag Efemçukuru Altın Madeni Proses Binası Yapımı ve Tübrag Kışladağ Konsantre Tesisleri İnşaatı

Batı Söke Çimento Fabrikası / AYDIN

Aşkale Çimento Fabrikası / TRABZON

Yumurtalık Sönmez Çimento Fabrikası / ADANA

Tamamlanma sürecindeki tüm Vinç ihtiyaçları karşılandı

► **POLYAK EYNEZ ENERJİ ÜRETİM MAD.SAN.VE TİC.A.Ş.**

KINIK POLYAK EYNEZ MADEN SAHASI / İZMİR

2017 Yılı / Tamamlanma sürecindeki tüm Vinç ihtiyaçları karşılandı

► **CETA MAKİNA SAN.VE TİC.A.Ş.**

NUH ÇİMENTO FABRİKASI / Geri Dönüşüm Enerji Santrali Montajı

2012- 2014 Yılı / Tamamlanma sürecindeki tüm Vinç ihtiyaçları karşılandı

ÇANAKKALE ÇİMENTO FABRİKASI İLAVE TESİSİ / tüm Vinç ihtiyaçları karşılandı

► **YILDIZ ENTEGRE AĞAÇ VE ORMAN SAN.TİC.A.Ş.**

YILDIZ ENTEGRE MERSİN ŞANTİYESİ / 2008 -2010 Tamamlanma sürecindeki tüm Vinç ihtiyaçları karşılandı

► **VİBA TEKNİK KALIP İNŞ.SAN.TİC.LTD.ŞTİ.**

BALIKESİR ÇİMENTO FABRİKASI / 2008 – 2011 Yılı / Tamamlanma sürecindeki tüm Vinç ihtiyaçları karşılandı

► **ENERJİSA ENERJİ ÜRETİM A.Ş.**

BALIKESİR BANDIRMA ENERJİ SANTRALİ

KALEMCİ YAPI ENDÜSTRİ TİC. A.Ş. işbirliği ile birlikte Tamamlanma sürecindeki tüm Vinç ihtiyaçları karşılandı

► **ÇİMSA ÇİMENTO SANAYİ VE TİCARET A.Ş.**

ESKİŞEHİR ÇİMENTO FABRİKA İNŞAATI ŞANTİYESİ / ESKİŞEHİR

2016 – 2017 Yılı / Tamamlanma sürecindeki tüm Vinç ihtiyaçları karşılandı

► **TÜBRAG METAL MADEN TARAFININ ÇELİK MONTAJ YAPIM AŞAMASI**

Tamamlanma sürecindeki tüm Vinç ihtiyaçları karşılandı

ISO BELGELERİMİZ

- ISO 9001 - KALİTE YÖNETİMİ
- ISO 14001 - ÇEVRE YÖNETİMİ
- ISO 18001 - İSG YÖNETİMİ







ÜNKA ÜNAL KARDEŞLER LTD.ŞTİ.

www.unalka.com

info@unalka.com

- **MERKEZ** : Ertuğrul Mahallesi İzmir Yolu 12.Km Nilüfer BURSA 16159 TÜRKİYE
Tel: 0224 441 00 94 Fax: 0224 443 15 53
- **AKKUYU** : Büyükeceli Mah. Akdeniz Cad. Gülnar MERSİN